

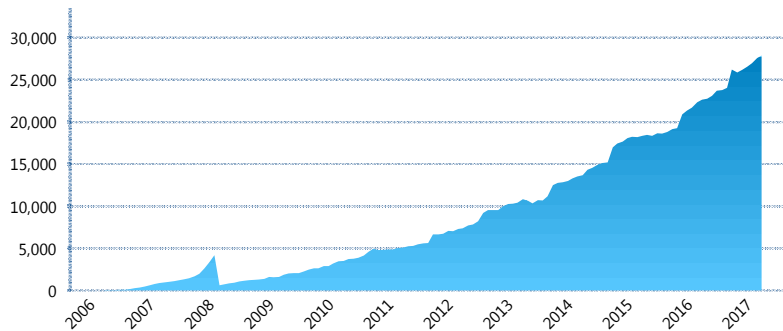
I. INFORMACIÓN FINANCIERA

I) Detalles del Fondo

Detalles del Fondo	
Razón Social	Siefore Coppel Básica 2 S.A. de C.V.
Inicio de Operaciones	28/04/2006
Tipo de Fondo	Básica
Clave Bolsa	COPPEL2
Activos Administrados *	27,892
ISIN	MX54CO0L0028
Comisión Anual	1%
Administrador	Afore Coppel S.A. de C.V.
Director General	Lic. Mauricio Adrián Alarcón Montes de Oca
Presidente del Consejo	Enrique Ramón Coppel Luken

Activos Administrados *

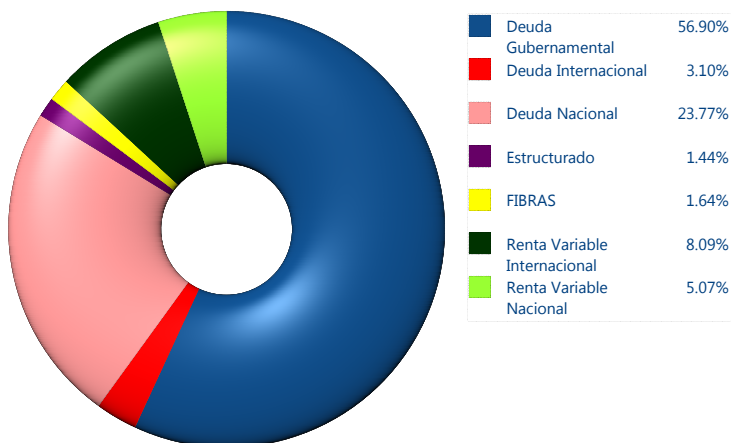
\$27,892



*Cifras en millones de pesos

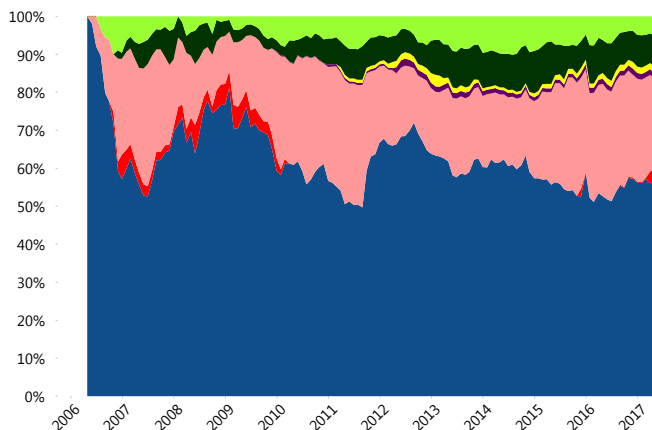
Contiene el efecto de fusiones, cortes transversales y transferencias por edad. Para mayor información consultar: <http://www.consar.gob.mx/gobmx/Aplicativo/Factsheets/EC/ECSAR.pdf>

II) Inversiones



Tipo de Instrumento	Coppel (SB2)	Sistema Básicas 2**
Renta Variable Nacional	Renta Variable Nacional 5.07%	5.92%
Total	5.07%	5.92%
Renta Variable Internacional	Renta Variable Internacional 8.09%	13.20%
Total	8.09%	13.20%
Mercancías	Mercancías 0.00%	0.13%
Total	0.00%	0.13%
FIBRAS	FIBRAS 1.64%	1.85%
Total	1.64%	1.85%
Estructurado	Estructurados 1.44%	4.48%
Total	1.44%	4.48%
Deuda Nacional	Alimentos 0.58%	0.33%
	Automotriz 0.00%	0.05%
	Banca de Desarrollo 3.61%	1.86%
	Bancario 1.02%	1.52%
	Bebidas 0.10%	0.43%
	Cemento 0.00%	0.04%
	Centros Comerciales 0.23%	0.06%
	Construcción 0.00%	0.02%
	Consumo 0.00%	0.36%
	Deuda CP 0.00%	0.00%
	Empresas Productivas del Estado 2.61%	2.99%
	Estados 0.57%	0.69%
	Europesos 0.00%	3.50%
	Grupos Industriales 0.19%	0.55%
	Infraestructura 5.96%	2.93%
	Otros 2.33%	0.97%
	Papel 0.00%	0.14%
	Serv. Financieros 0.00%	0.37%
	Siderúrgica 0.00%	0.00%
	Telecom 2.72%	1.40%
	Transporte 0.82%	0.27%
	Vivienda 3.03%	1.82%
Total	23.77%	20.30%
Deuda Internacional	Deuda Internacional 3.10%	0.83%
Total	3.10%	0.83%
Deuda Gubernamental	BONDES 2.87%	0.86%
	BONOS 0.00%	14.87%
	BPA182 0.16%	0.03%
	CBIC 0.00%	3.89%
	CETES 0.05%	5.47%
	REPORTO 8.40%	2.27%
	UDIBONO 45.43%	24.87%
	UMS 0.00%	1.04%
Total	56.90%	53.30%
Total	100.00%	100.00%

Evolución de Inversiones



**Considera las inversiones de todo el grupo de SIEFORES Básicas 2
Cifras al cierre de abril de 2017

III) Desempeño

Rendimiento Bolsa

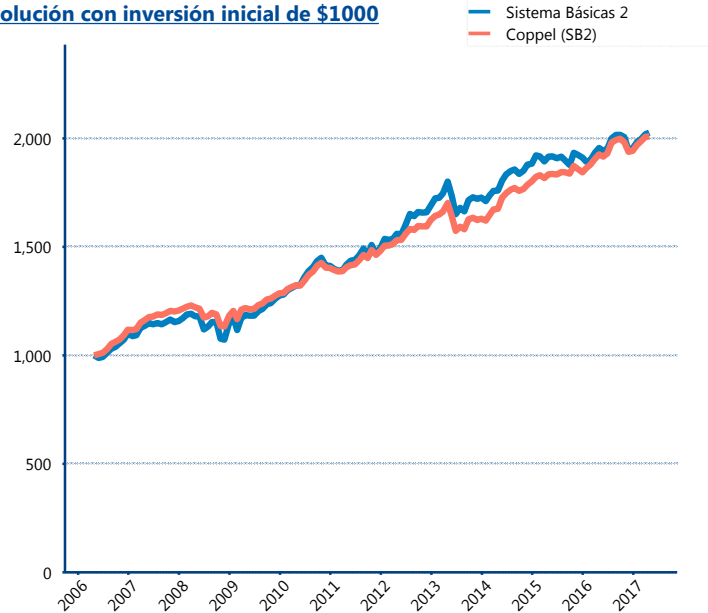
Tipo	Coppel (SB2)	Sistema Básicas 2
1 año	4.45%	3.77%
2 años	4.56%	2.78%
3 años	6.22%	4.81%
5 años	5.55%	5.32%
Histórico	-	10.43%

Indicador de Rendimiento Neto

Siefore	IRN %
Profuturo (SB2)	6.65%
SURA (SB2)	6.17%
Banamex (SB2)	5.83%
Coppel (SB2)	5.57%
PensionISSSTE (SB2)	5.22%
Metlife (SB2)	5.05%
Azteca (SB2)	4.95%
Principal (SB2)	4.91%
XXI-Banorte (SB2)	4.80%
Inbursa (SB2)	4.39%
Invercap (SB2)	4.15%

Promedio Simple	5.57 %
Promedio Ponderado	5.57 %

Evolución con inversión inicial de \$1000



Construido con el precio de la Siefore registrado en la Bolsa Mexicana de Valores

IV) Medidas de sensibilidad y riesgos

Evolución del Plazo Promedio Ponderado

